

マイナ保険証への切替チェックリスト

【STEP1】

お手元に有効なマイナンバーカードはありますか？
(カードをお持ちの場合、期限は切れていませんか？)



NO

やることリスト

1 → 2

を対応ください

YES

【STEP2】

保険証利用の申し込みはお済みですか？



利用申し込みはどのようにするの？

医療機関・薬局に設置されている顔認証付きカードリーダーやマイナポータル、セブン銀行のATMでできるよ！！



NO

やることリスト

2

を対応ください

YES

【STEP3】

電子証明書の更新をしていますか？



電子証明書の有効期限は、どうやって確認するの？

電子証明書の有効期限は、カードの表面(カード発行の時にご自身で記入したもの)又はパソコンやスマートフォンからマイナポータルを通じて確認することができますよ！！



NO

やることリスト

3 → 2※

を対応ください

※ 電子証明書の有効期限から3カ月が経過している場合は、保険証利用が解除されるため2を実施ください。

やることリスト

1 有効なマイナンバーカードをお持ちでない方は、まずは有効なカードを取得

申請

※以下から選択

1



スマホから パソコンから
オンライン申請

2



証明写真機
から

3



郵送

受け取り

①ハガキが届く
②受け取りにいく



カードをはじめて作る人はこちら



マイナンバーカード
総合サイト

カードの期限が切れている人はこちら



マイナンバーカード
総合サイト

2 マイナンバーカードをお持ちの方は保険証利用の申込み

マイナンバーカードを健康保険証として利用するには、申込みが必要です。 ※以下から選択

スマホから

☑ 下記3つを準備

マイナポータル

①マイナンバーカード

②マイナンバーカード読取対応のスマホ

③アプリ「マイナポータル」のインストール



iPhone



Android

STEP1 「マイナポータル」にログインする。

STEP2 「健康保険証」をタップする。

STEP3 健康保険証利用に同意する。

STEP4 「登録」をタップする。



セブン銀行ATMで

☑ 必要なものは
マイナンバーカード
のみ！

ATM 画面

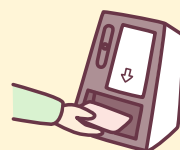
マイナンバーカード
での手続き

健康保険証
利用の申込み



医療機関で

☑ 医療機関・薬局
の顔認証付き
カードリーダーか
ら申し込みます



3 電子証明書の更新をお忘れの方は市区町村の窓口へ

電子証明書の有効期限が切れても、お住まいの市区町村窓口で手続きを行うことで再発行できます。